

LC複合EMIフィルタLFA10,LFA20,LFA30シリーズは、誘電体と磁性体を複合化して一体焼結した材料を応用した高性能なEMIフィルタです。超小型、薄型で、方向性もないため高密度実装に適しています。

特長

誘電体と磁性体を一体化したモノリシック構造です。
超小型、薄型です。
急峻な挿入損失特性です。
幅広い周波数帯域のノイズ対策が可能です。
方向性が無く、取扱が容易です。

用途

TV、VTR、DVDなどのデジタル映像機器
FAX、モデム、ADSL端末などの情報通信機器
複写機、パソコン、ゲーム機などのデジタル機器
その他各種電子機器のノイズ対策

Our "LFA10, LFA20, LFA30" series chip type LC EMI filter is an extremely efficient EMI filter made of a combination of both dielectric and magnetic materials. They are well suited for elimination of noise on high frequency signal lines, due to their steep insertion loss characteristics.

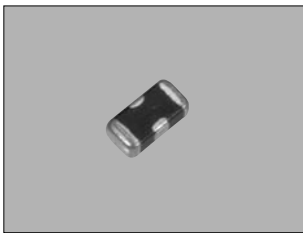
■Features

- Monolithic construction of dielectric and magnetic materials
- Ultra miniature and low profile type
- Steep insertion loss characteristics
- Removes noise over a wide range
- Easy to place since there is no polarity

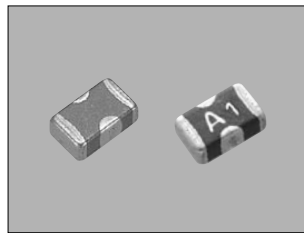
■Applications

- For digital AV equipment such as TV, VCR and DVD.
- For telecommunication equipment such as Fax, modem and ADSL.
- For computer equipment such as personal computers and copier.
- For noise countermeasure of other digital circuit equipment.

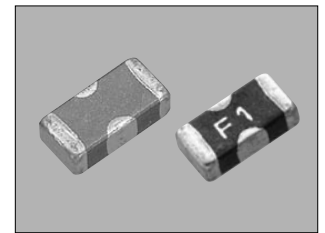
LFA10 series



LFA20 series



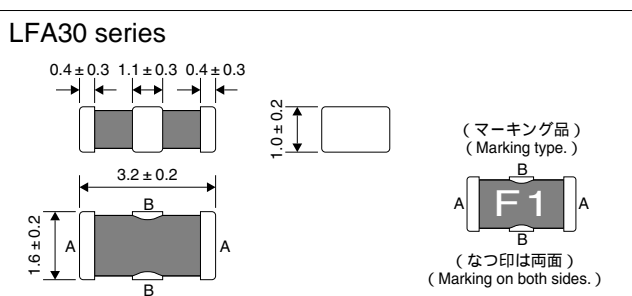
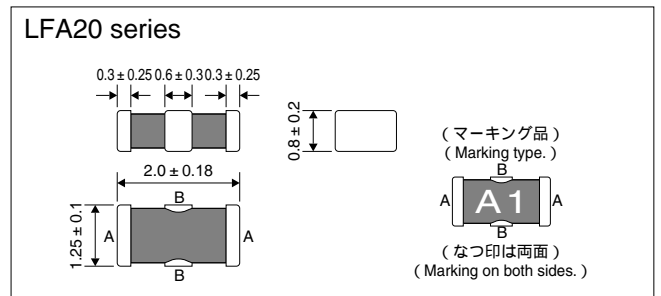
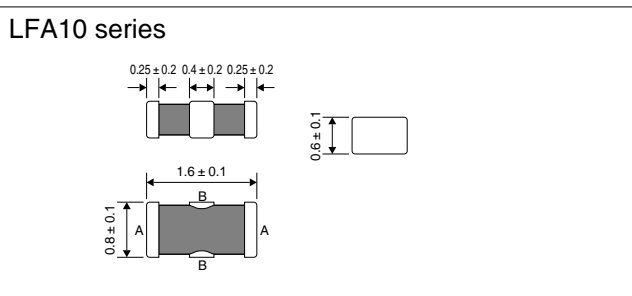
LFA30 series



形名構成 Part number system

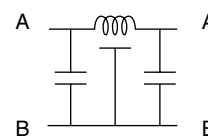
LFA	10	-	2A	1E	223	M	T	E
シリーズ名 Series	形状 Size 10 : 1.6 × 0.8mm 20 : 2.0 × 1.25mm 30 : 3.2 × 1.6mm (L)(W)		定格電流 Rated current 2A : 100mA	定格電圧 Rated voltage 1E : 25V	カットオフ周波数 Cut-off frequency	カットオフ周波数 許容差 Cut-off frequency tolerance M : ±20%	包装形態 Packing form T : テーピング Taping B : バルク Bulk	マーキング Marking E : 有り with 空白 : 無し Blank : without LFA10 : なし without

形状・寸法 (mm) Dimensions (mm)

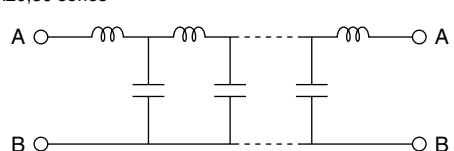


等価回路 Equivalent circuits

LFA10 series



LFA20,30 series



品種一覧表 Part number list

形名 Part number	カットオフ周波数 Cut-off frequency	マーキング 記号 Marking	カットオフ周波数許容差 Cut-off frequency tolerance	定格電圧 Rated voltage	定格電流 Rated current	絶縁抵抗 Insulation Resistance	使用温度範囲 Operating Temp. range
LFA10 series							
LFA10 - 2A1E223M	22MHz		± 20%	25V	100mA	10M min.	- 40 ~ + 85
LFA10 - 2A1E473M	47MHz						
LFA10 - 2A1E683M	68MHz						
LFA10 - 2A1E104M	100MHz						
LFA20 series							
LFA20 - 2A1E103M	10MHz	A1	± 20%	25V	100mA	10M min.	- 40 ~ + 85
LFA20 - 2A1E223M	22MHz	A2					
LFA20 - 2A1E473M	47MHz	A3					
LFA20 - 2A1E683M	68MHz	A4					
LFA20 - 2A1E104M	100MHz	A5					
LFA20 - 2A1E224M	220MHz	A6					
LFA30 series							
LFA30 - 2A1E103M	10MHz	F1	± 20%	25V	100mA	10M min.	- 40 ~ + 85
LFA30 - 2A1E223M	22MHz	F2					
LFA30 - 2A1E473M	47MHz	F3					
LFA30 - 2A1E683M	68MHz	F4					
LFA30 - 2A1E104M	100MHz	F5					
LFA30 - 2A1E224M	220MHz	F6					

Tはテーピング包装、Bはバルク包装

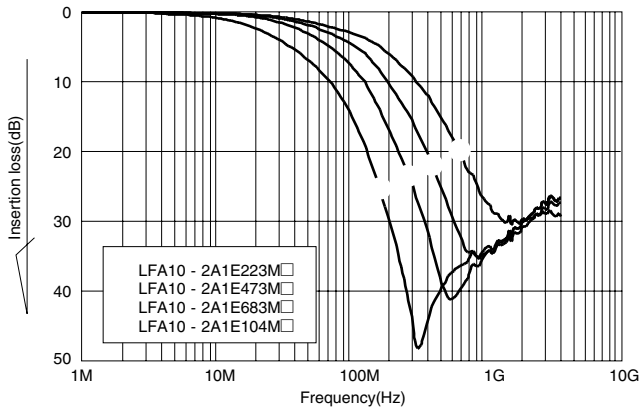
□: "T" stands for taping package and "B" stands for bulk package.

Eはマーキング有り、無印はマーキング無し

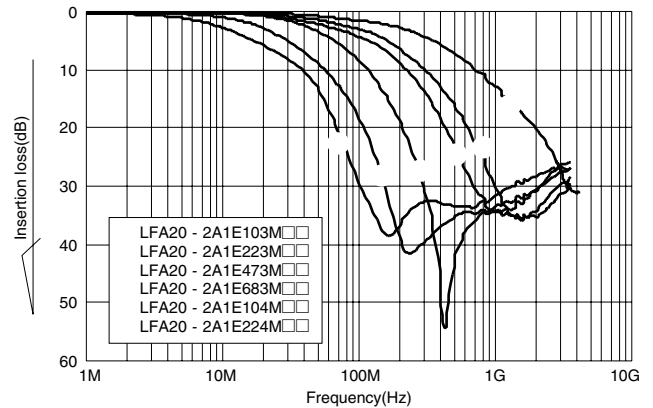
: "E" stands for marking type and " " stands for non-marking type.

挿入損失特性(参考) Insertion loss (Reference)

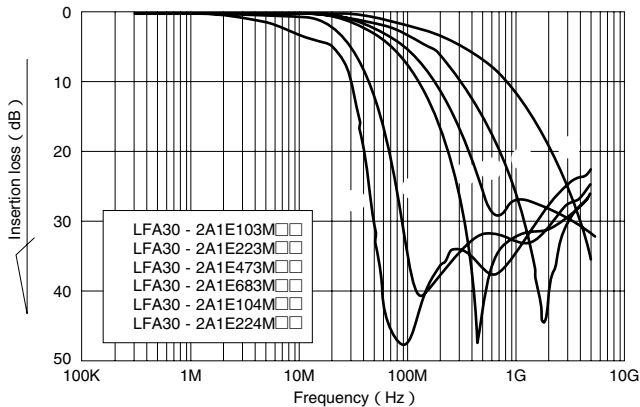
LFA10 series



LFA20 series



LFA30 series



回路図 Test circuit

