

FMC2

エピタキシャルプレーナ形デュアルミニモールド PNP/NPN シリコントランジスタ
 スイッチ回路/Switching Circuit
 Epitaxial Planar Dual Mini-Mold PNP/NPN Silicon Transistor

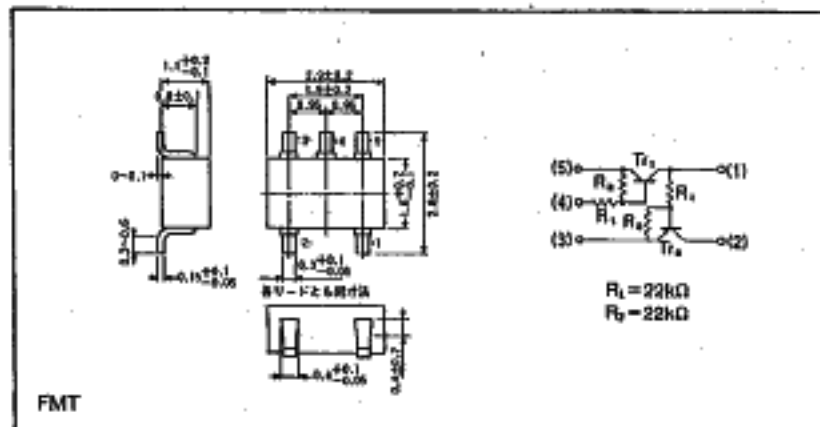
● 特長

- 1) スーパーミニモールドパッケージで 2 個のトランジスタを内蔵している。
- 2) スイッチ回路として最適。

● Feature

- 1) A super-minimold package houses 2 transistors.
- 2) Ideal for use in switching circuit.

● 外形寸法図/Dimensions (Unit : mm)



● 絶対最大定格/Absolute Maximum Ratings (Ta=25°C)

Parameter	Symbol	Limits		Unit
		Tr ₁ (NPN)	Tr ₂ (PNP)	
電源電圧	V _{CC}	50	-50	V
入力電圧	V _{IN}	40	10	V
		-10	-40	V
出力電流	I _O	100	-100	mA
	I _O	30	30	mA
許容損失	P _d	300 (TOTAL)*		mW
保存温度範囲	T _{stg}	-55~125		°C

* ただし、1素子当り200mWをこえないこと。
 However, 200mW should not be exceeded per element.

● 電気的特性/Electrical Characteristics (Ta=25°C)

Parameter	Symbol	Min.	Typ.	Max.	Unit	Conditions
入力電圧	V _{I (OFF)}	—	—	0.5	V	V _{CC} =5V, I _O =100μA
	V _{I (ON)}	3.0	—	—	V	V _O =0.2V, I _O =5mA
出力電圧	V _{O (ON)}	—	0.1	0.3	V	I _O =10mA, I _I =0.5mA
入力電流	I _I	—	—	0.36	mA	V _I =5V
出力電流	I _{O (OFF)}	—	—	10	μA	V _{CC} =30V, V _I =0V
直流電流増幅率	G _I	56	—	—	—	I _O =5mA, V _O =5V
入力抵抗	R ₁	—	22	—	kΩ	—
抵抗比率	R ₂ /R ₁	0.8	1.0	1.2	—	—

注(1): 各特性は個々のデジタルトランジスタ(DTr₁, DTr₂)に対する規格です。

注(2): Tr₂ PNPトランジスタの-符号は省略しております。

Note(1) Each characteristic relates to the standard for individual digital transistors (DTr₁, DTr₂).

(2) A minus sign for Tr₂ PNP transistor is omitted.

● 標準品・標準品一覧表

(○:標準品)

Type	包装名	テーピング	
	記号	T148	T149
	基本発注単位(個)	3 000	3 000
FMC2		○	○

T-43-90

● 電気的特性曲線 / Electrical Characteristic Curves

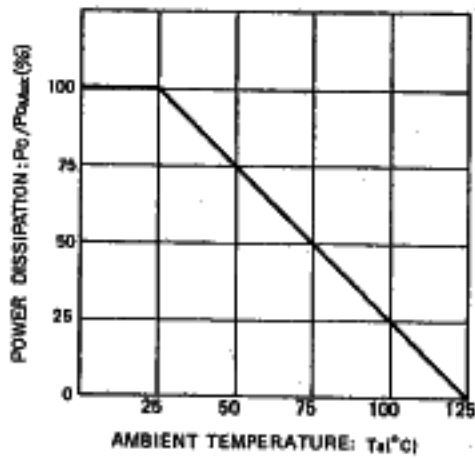


Fig.1 電力軽減曲線

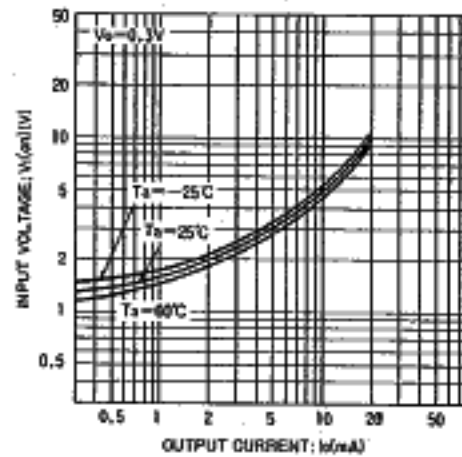


Fig.2 入力電圧—出力電流 (ON特性)

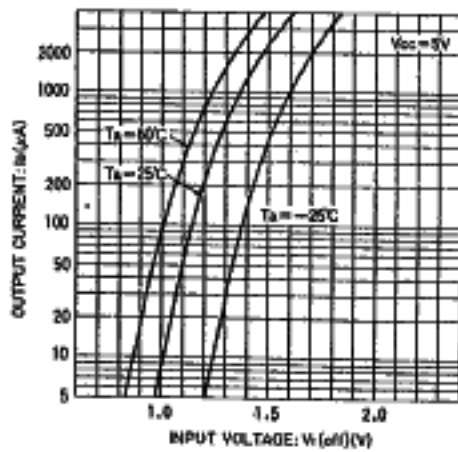


Fig.3 出力電流—入力電圧 (OFF特性)

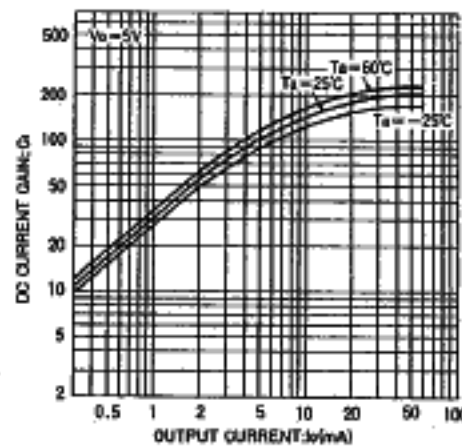


Fig.4 直流電流増幅率—出力電流特性

FMタイプライター