

IMD2

アイソレーテッドミニモールドデバイス インバータドライバ/Inverter Driver Isolated Mini-Mold Device

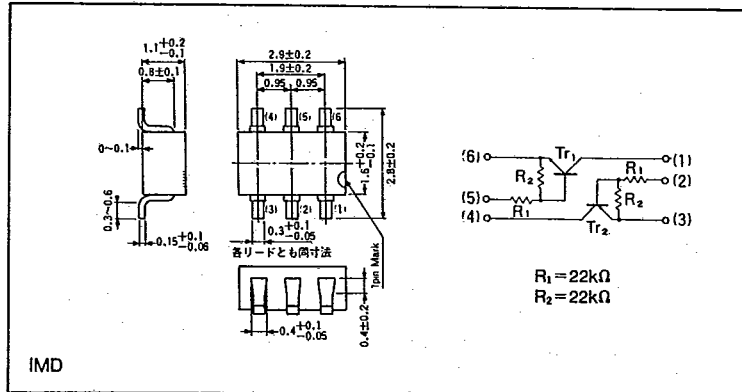
● 特長

- 1) SMT (SC-59) と同一体積に 2 個のトランジスタが入っている。
- 2) SMTの自動装着機により、装着が可能である。
- 3) 各トランジスタの素子間は独立しているため相互干渉がない。

● Features

- 1) Two transistors are housed in the same volume as SMT (SC-59).
- 2) The automatic mounting machine of SMT can be used for mounting.
- 3) No mutual interference exists between each transistor.

● 外形寸法図/Dimensions (Unit : mm)



トランジスタ

IMDタイプ

● 絶対最大定格/Absolute Maximum Ratings (Ta=25°C)

Parameter	Symbol	Limits		Unit
		Tr ₁ (NPN)	Tr ₂ (NPN)	
電源電圧	V _{CC}	50	-50	V
入力電圧	V _{IN}	40	-40	V
		-10	10	V
出力電流	I _O	30	-30	mA
許容損失	P _d	300(TOTAL)*		mW
保存温度範囲	T _{stg}	-55~125		°C

* ただし、1素子当り200mWをこえないこと。/However, 200mW should not be exceeded per element.

● 電気的特性/Electrical Characteristics (Ta=25°C)

Parameter	Symbol	Min.	Typ.	Max.	Unit	Conditions
入力電圧	V _{I(OFF)}	—	—	0.5	V	V _{CC} =5V, I _O =100μA
	V _{I(ON)}	3.0	—	—	V	V _O =0.2V, I _O =5mA
出力電圧	V _{O(ON)}	—	0.1	0.3	V	I _O =10mA, I _I =0.5mA
入力電流	I _I	—	—	0.36	mA	V _I =5V
出力電流	I _{O(OFF)}	—	—	10	μA	V _{CC} =30V, V _I =0V
直流電流増幅率	G _I	56	—	—	—	I _O =5mA, V _O =5V
入力抵抗	R ₁	—	22	—	kΩ	—
抵抗比率	R ₂ /R ₁	0.8	1.0	1.2	—	—

注(1) 各特性は個々のデジタルトランジスタ(DTr₁, DTr₂)に対する規格です。

(2) Tr₂ PNPトランジスタの符号は省略してあります。

Note(1) Each characteristic relates to the standard for individual digital transistors (DTr₁, DTr₂).

(2) A minus sign for Tr₂ PNP transistor is omitted.

T-43-90

● 標準品・準標準品一覧表 (○: 準標準品)

Type	包装名	テーピング	
	記号	T108	T109
	基本発注単位 (個)	3 000	3 000
IMD2		○	○

● 電気的特性曲線/Electrical Characteristic Curves

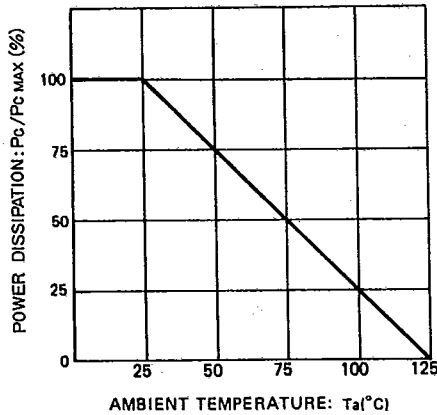


Fig.1 電力軽減曲線

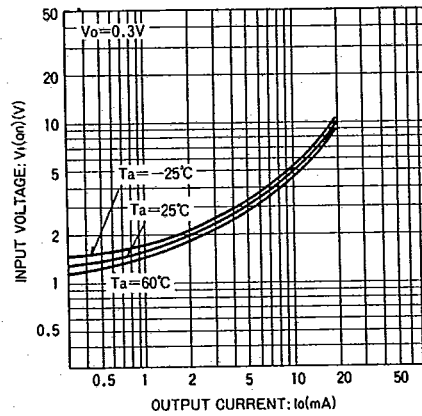


Fig.2 入力電圧—出力電流 (ON特性) (Tr₁)

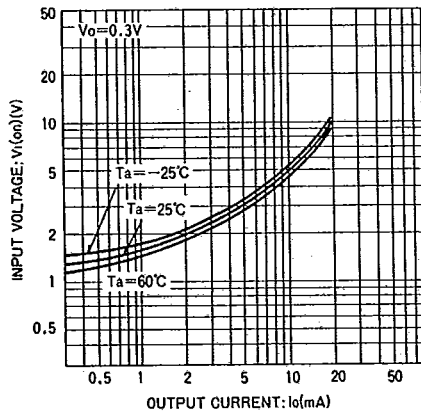


Fig.3 入力電圧—出力電流 (ON特性) (Tr₂)

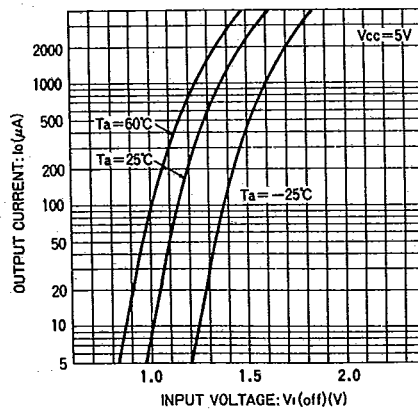


Fig.4 出力電流—入力電圧 (OFF特性) (Tr₁)

T-43-90

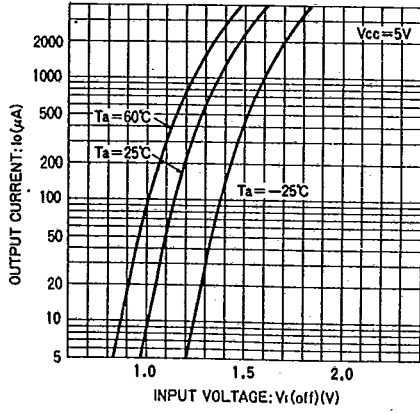


Fig.5 出力電流—入力電圧 (OFF特性) (Tr₂)

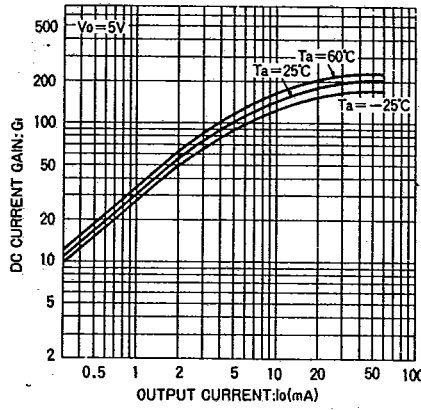


Fig.6 直流電流増幅率—出力電流特性 (Tr₁)

トランジスタ
IMDタイプ

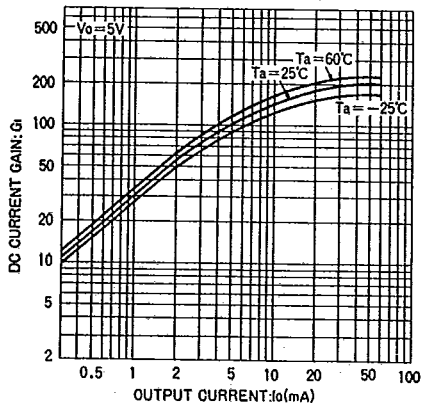


Fig.7 直流電流増幅率—出力電流特性 (Tr₂)