

# 3端子滤波器(SMD) 宽频带用

RoHS指令对应产品

## MEM系列 MEM2012P型

### 特点

- 是使用了 $\pi$ 型电路的低背型积层片式EMC滤波器。
- 采用完全单片结构，具有高可靠性。
- 采用闭合磁路，不会发生串扰，可实现高密度安装。
- 实现了急速的衰减特性，具有较大的噪音抑制效果。
- 涵盖频率范围大。
- 采用由1个线圈+2个电容器构成的 $\pi$ 型电路。

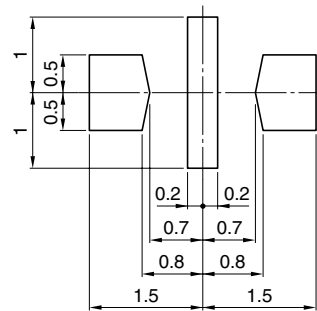
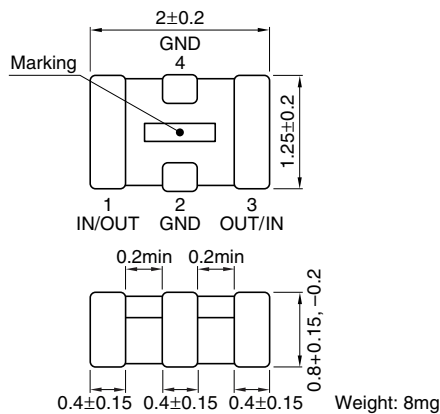
### 用途

用于计算机及其外围设备，VTR，电视机，车载音响，打印机，游戏机等。

### 温度范围

动作时 / 保存时	-40 to +85°C
-----------	--------------

### 形状·尺寸 / 推荐印刷电路板图样



Dimensions in mm

### 产品名称的识别法

MEM	2012	P	10R0	T
(1)	(2)	(3)	(4)	(5)

- (1) 系列名称  
 (2) 尺寸 L×W  
 (3)  $\pi$  型电路  
 (4) 截止频率 10R0:10MHz  
 (5) 包装形式 T: 卷带

### 包装形式 / 包装个数

包装形式	个数
卷带	4000 个 / 1 卷

### 电气特性

品名	截止频率 (MHz)	衰减量 最小 (dB)	额定电压 Edc 最大 (V)	额定电流 Idc 最大 (mA)
MEM2012P10R0	10	20[0.2 to 2GHz]	12	200
MEM2012P25R0	25	20[0.3 to 2GHz]	12	200
MEM2012P50R0	50	20[0.4 to 2GHz]	12	200
MEM2012P75R0	75	20[0.7 to 2GHz]	12	200
MEM2012P101R	100	20[1.5 to 2GHz]	12	200

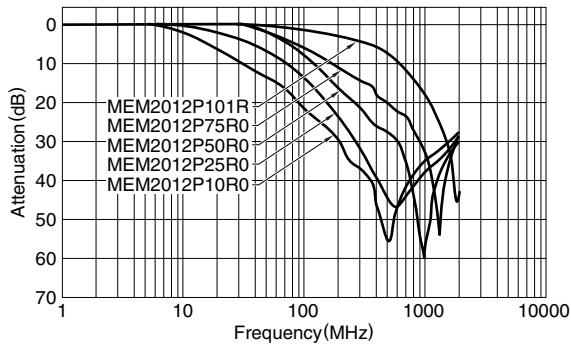
● RoHS 指令的对应：表示除了依据 EU Directive 2002/95/EC 免除的用途之外，未使用铅，镉，汞，六价铬及特定溴系难燃剂 PBB，PBDE 等。

●要在产品故障和误动作与人身安全直接相关的设备（汽车，飞机，医疗设备，核装置等）上使用这些产品时，请咨询本公司营业部门。

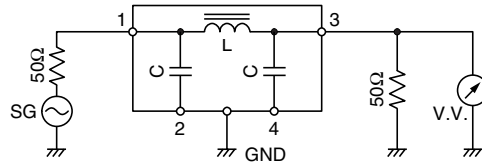
· 记载内容，在没有予告的情况下有可能改进和变更，请予以谅解。

### 电气特性例

#### 衰减量频率特性



#### 测定电路



### 推荐焊接条件

#### 回流焊接施工方法

